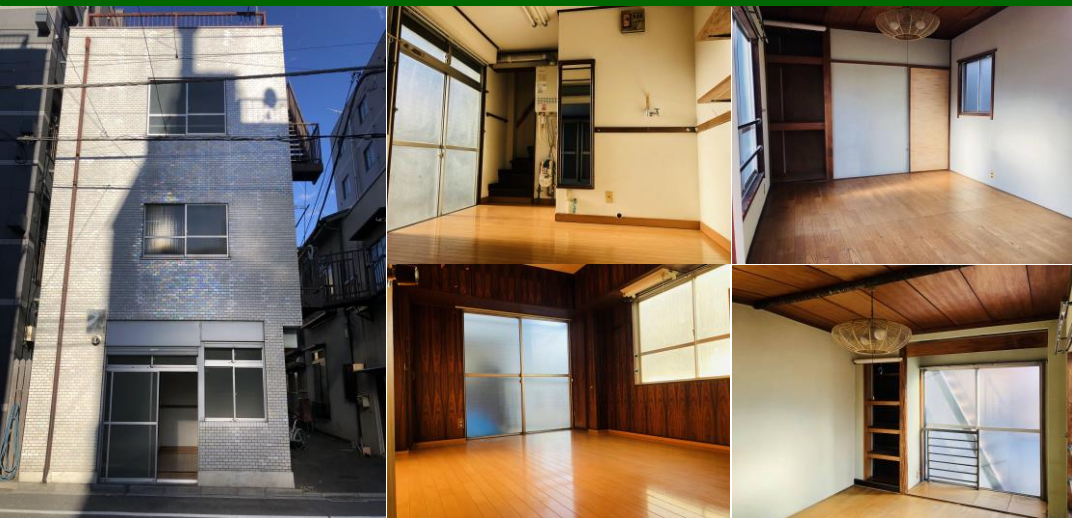


吉原・江戸町通り沿いの一棟ビル。

三ノ輪駅 徒歩12分

賃料230,000円/管理費込

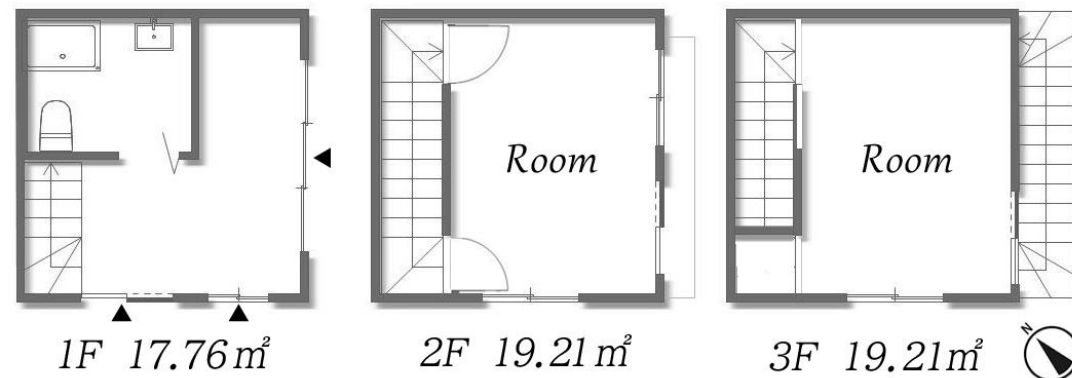


江戸町通り沿いに位置する一棟ビル。

重飲食店舗、治療院・雑貨屋・各種サロン店舗など可能。

お隣・台東千束四丁目ノ一軒家と同時契約可能。

| | | | |
|-----------|------------------------------|--------|-------------|
| 建 物 名 | ： 菊池ビル | | |
| 所 在 地 | ： 東京都台東区千束4丁目14番5号 | | |
| 専 有 面 積 | 1階 | 2階 | 3階 |
| | 17.76㎡ | 19.21㎡ | 19.21㎡ |
| | 延床面積 56.18㎡ (約16.99坪) | | |
| 構 造 | ： 鉄骨造 陸屋根 地上3階建 | | |
| 完 成 年 月 | ： 1976年6月 (築47年) | | |
| 保 証 金 | ： 5ヶ月 | 償 却 | ： 契約時2ヶ月 |
| 礼 金 | ： 2ヶ月 | | |
| 契 約 期 間 | ： 2年 | 更 新 料 | ： 1ヶ月 (新賃料) |
| 賃 料 | ： 230,000円 (非課税) | | |
| 管 理 費 | ： 賃料に含む | | |
| 仲 介 手 数 料 | ： 1ヶ月 | | |
| 火 災 保 険 | ： 当社指定保険に加入頂きます (業種により変動) | | |
| 設 備 | ： 都市ガス、上下水道、電気 (電灯) | | |
| | インフラ以外の諸設備は残置物扱いとなります | | |
| 使 用 用 途 | ： 事務所、店舗 (兼用住宅としても可能) | | |
| | 重軽飲食、治療院・雑貨屋・各種サロン等 様々相談可 | | |
| 引 き 渡 し 日 | ： 即入居 (現況有姿) | | |
| そ の 他 | ： 保証会社必須 (Casa 初回保証料 総賃料80%) | | |
| | 民泊の場合は、フォーシーズ 初回保証料 総賃料100% | | |
| | 以前は洋裁店兼住居として使用 (約10年前) | | |
| | ※2階バルコニーの渡り橋は撤去予定となります | | |



*江戸町通り沿いの路面店+2階+3階+屋上の1棟貸し。
 *重飲食含む様々な店舗として利用可能 (業種に制限はありません)。事務所兼住居としての使用も可能。
 *店舗・事務所 (SOHO含む) 利用の場合、造作物及び諸設備は残置物扱いとなります。
 *お隣の台東千束四丁目ノ一軒家と同時契約可能。(2階バルコニーに取付済の渡り橋は撤去予定)

東京メトロ日比谷線 三ノ輪駅 徒歩12分 / 東京メトロ日比谷線 入谷駅 徒歩17分
 つくばエクスプレス 浅草駅 徒歩17分 / 東京メトロ日比谷線 南千住駅 徒歩18分

吉原・江戸町通り沿いの一棟ビル。

あなたらしく、くらせる居場所を。
LASSIOLASS

株式会社夢動 担当：大深
 TEL:03-6222-8977 FAX:03-6222-8976
 〒104-0043 東京都中央区湊1丁目10番2号 salud.bld八丁堀 2階

広告掲載不可
 内見方法：現地対応

| 取引形態 | 専任媒介 | | |
|----------|------|----|---------|
| 手数料の負担割合 | 貸主 | 0% | 借主 100% |
| 手数料の配分割合 | 元付 | 0% | 客付 100% |